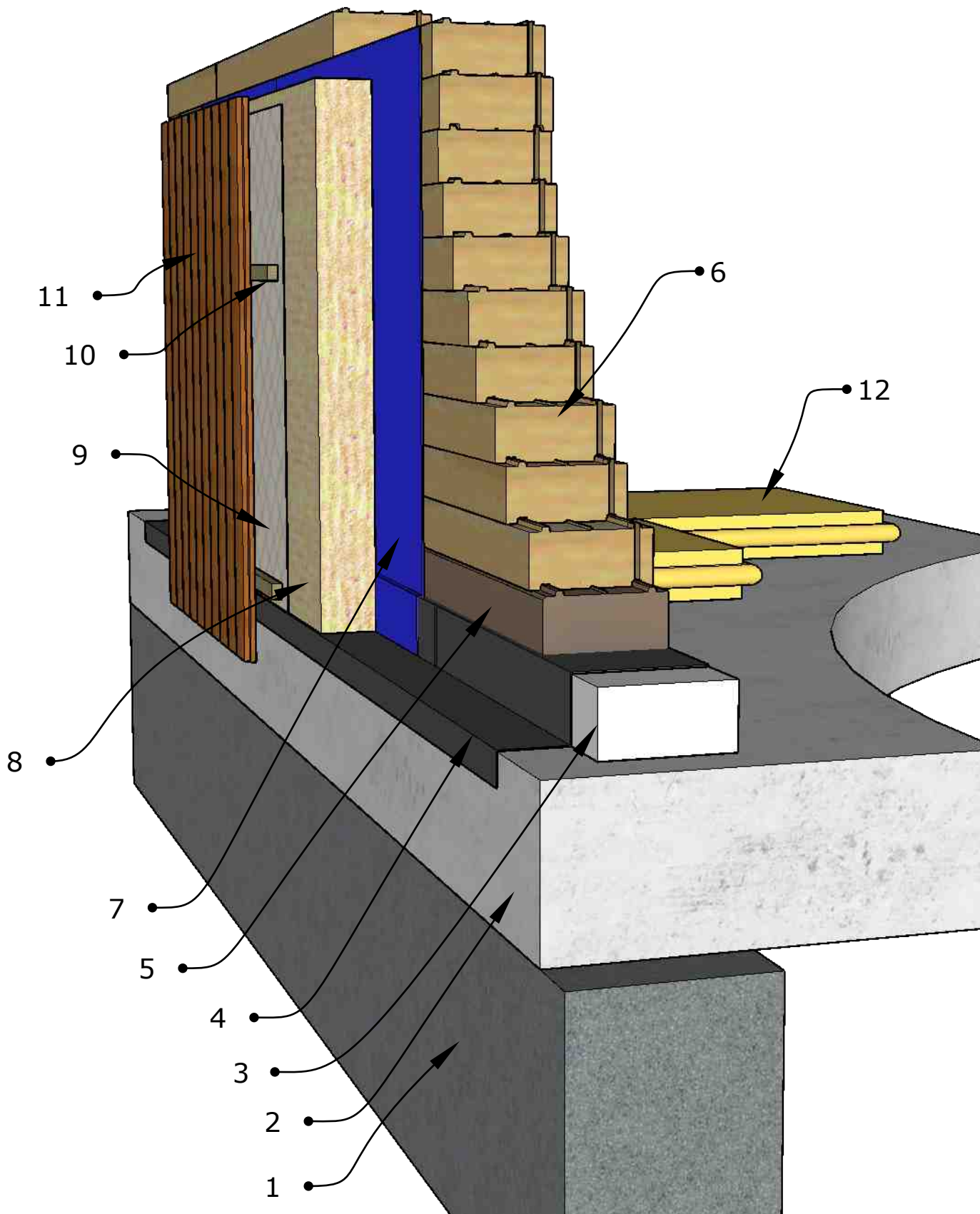


Nouveau mur

PBM AHero+

R=10

- Le mur a très haute performance **PBM AHero+**
- Répond aux différentes normes de la construction.
- Notre mur PBM peut être composé en fonction des besoins.
- Répond au BLOWER DOOR,
- Répond aux normes Thermiques
- Mur respirant
- Etanche à l'air, à l'eau, à la vapeur
- Excellent déphasage de 17 à 24 hs
- Naturel et écologique
- Très grande résistance mécanique
- Grande élasticité
- 98% Recyclable (suivant composition)



1. Fondation

Longrine de fondation doit être hors-gel.

2. Dalle

Dalle en béton
Bloc coffrant
Dalle en bois PBM
Caisson en bois isolé

3. Planelle en Ytong ou Bloc à maçonner

Permet de mettre parfaitement de niveau la dalle,,on va poser dessus la lisse basse

4. Étanchéité remontée ascensionnelle

Membrane d'étanchéité remontée ascensionnelle

5. Lisse basse PBM.

Pièce de départ du mur PBM, traitée en autoclave CL4

6. Mur en PBM bloc.

Bloc en bois massif PBM

7. Membrane autocollante d'étanchéité respirante.

Membrane AHero spécialement conçue pour l'étanchéité du Mur en bois PBM
Étanchéité à l'air, l'eau, la vapeur
Permet les échanges gazeux

8. Isolation performant (à définir suivant le projet)

Isolant en panneau naturel (laine de mouton, Chanvre, laine de bois ou PIR,PUR, EPS)

9. Membrane Pare pluie

10. Lattage pour bardage

11 Bardages de finition (a définir suivant projet)

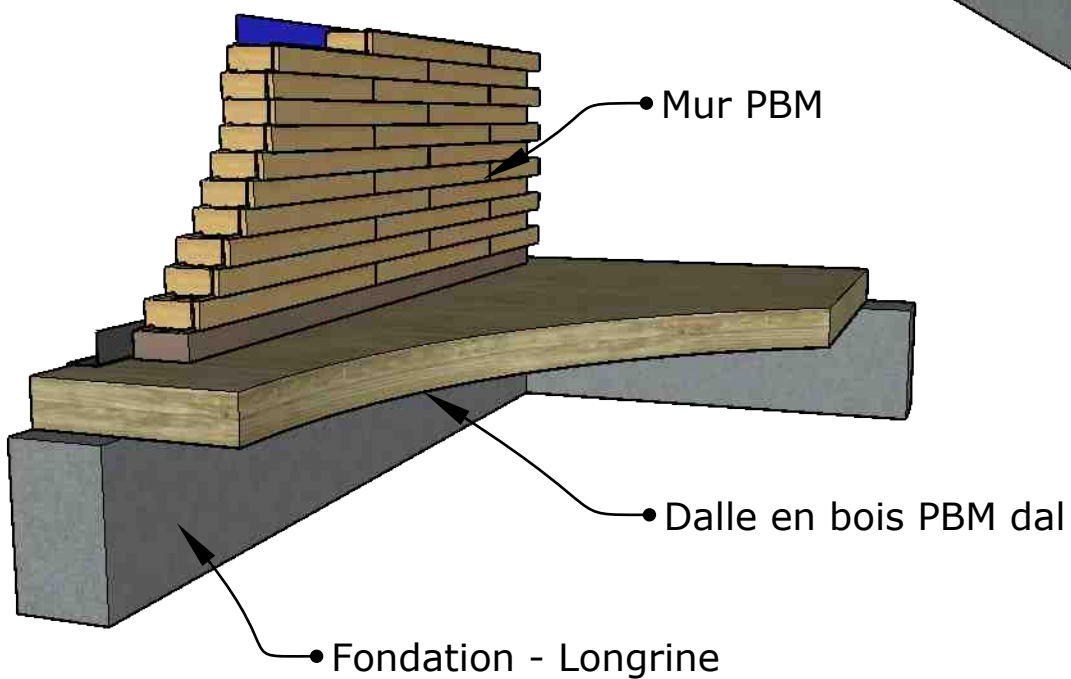
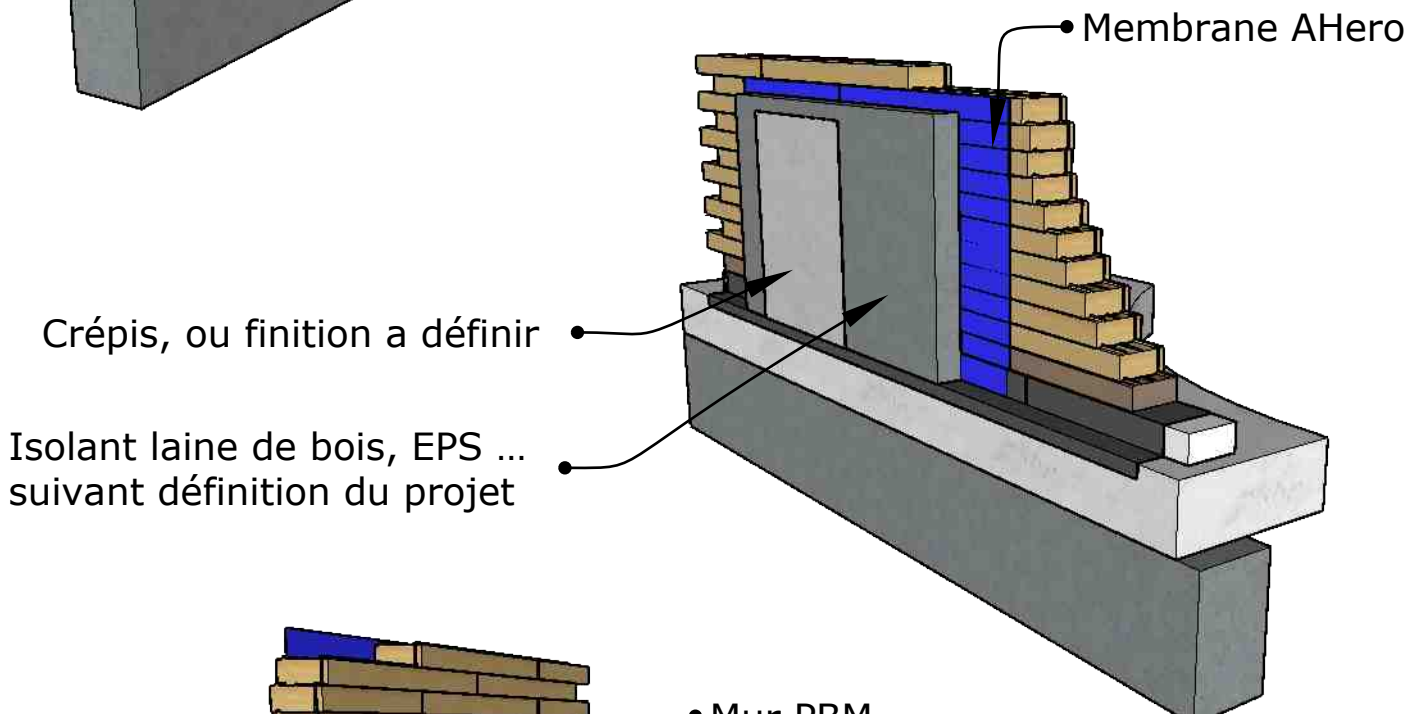
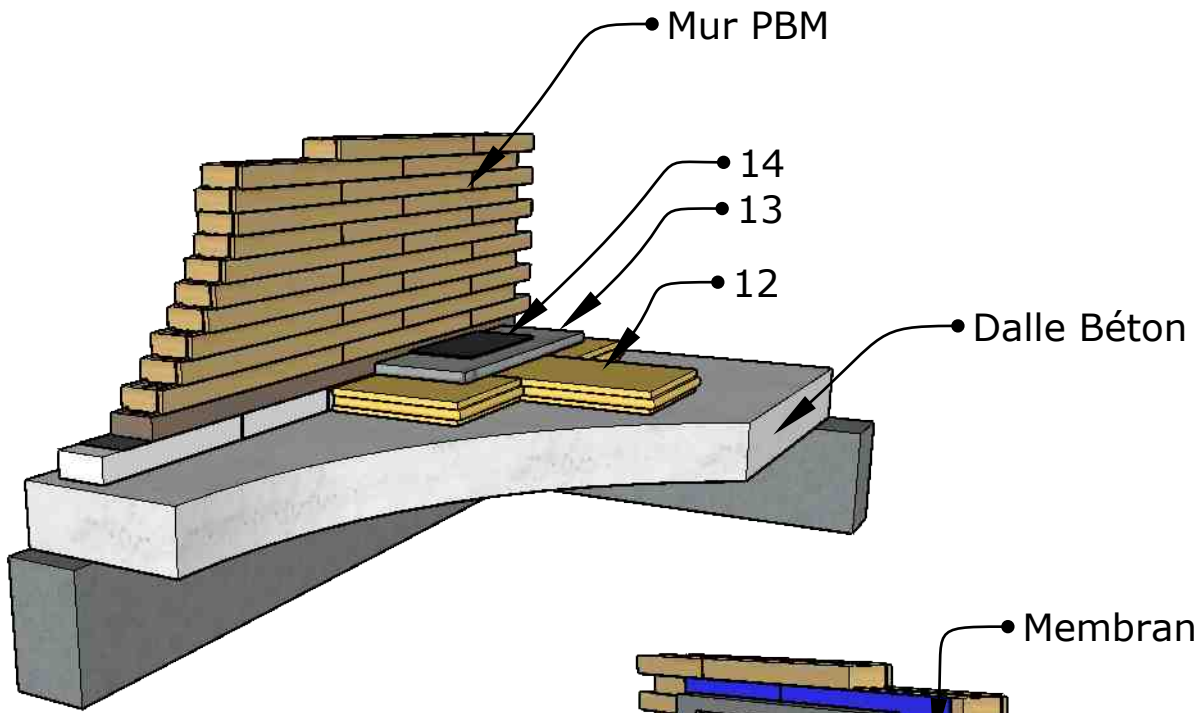
Bardage suivant projet (lame en Bois, Eternit, panneaux déco, bardage métallique, brique ...)

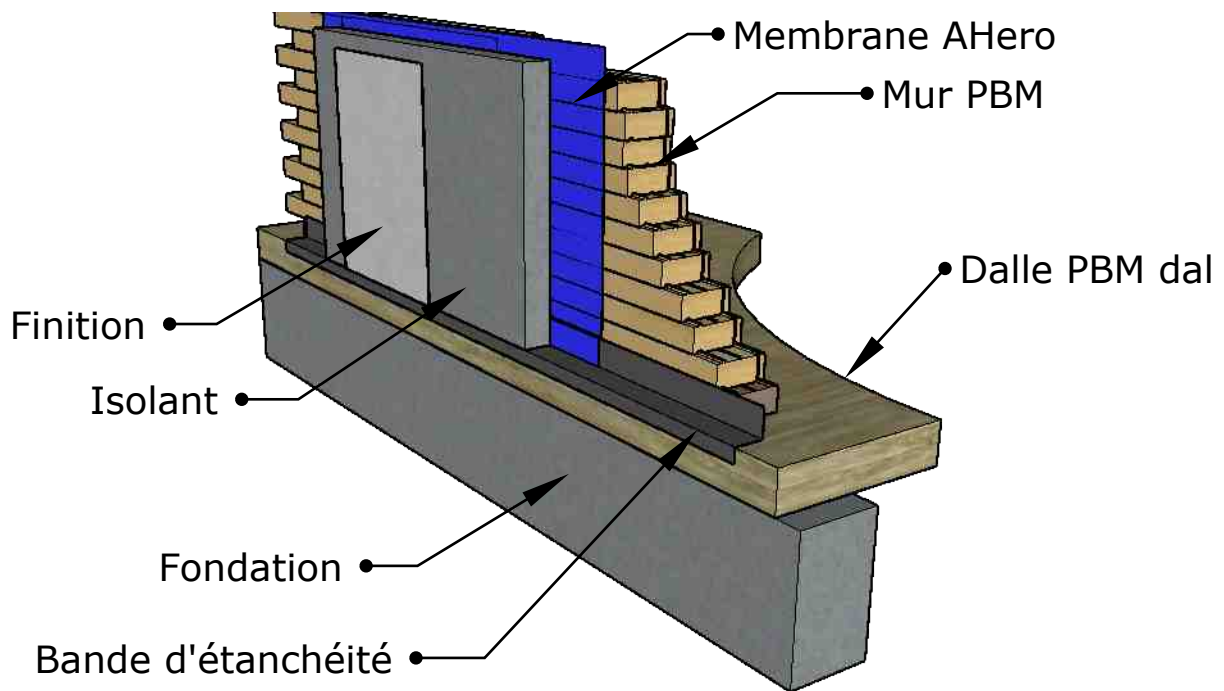
12. Isolant de sol (performant)

13. Chape de finition

14. Sol finition

Carrelage, parquet, chape cirée, béton lissé, ...)





- **Procédé PBM AHero+**
- **Garantie du Blower door avec un R=10**

Le procédé du Mur **PBM AHero+** est un mur massif en bois **PBM**. Il répond à toutes les normes de la construction pour réaliser des maisons très basses énergies, même positive.

Vous avez besoin d'une garantie pour répondre aux différents besoins de la réglementation BEpos, BBC, Q-Zen, RT 2012 ...

Le mur **PBM AHero+** va répondre à tous vos besoins sans augmentation de coût imprévus, totalement paramétrable.

Notre composition de mur **PBM AHero+** permet d'avoir des surfaces isolantes et neutres, ce qui a pour grand intérêt de ne créer aucuns pont thermique ou point de rosée.

Le bois massif du mur permet une régulation de l'hygrométrie, la vapeur, le vent, et l'eau sont bloqués par la membrane respirante ce qui répond à toutes les nouvelles normes réglementaires des nouvelles maisons Blower Door. L'isolation ici est posée en manteau pour répondre au besoin de performance de manière à avoir une excellente isolation hors humidité, ce qui permet de répondre avec précision aux normes les plus exigeantes de la réglementation thermique en vigueur et à venir.